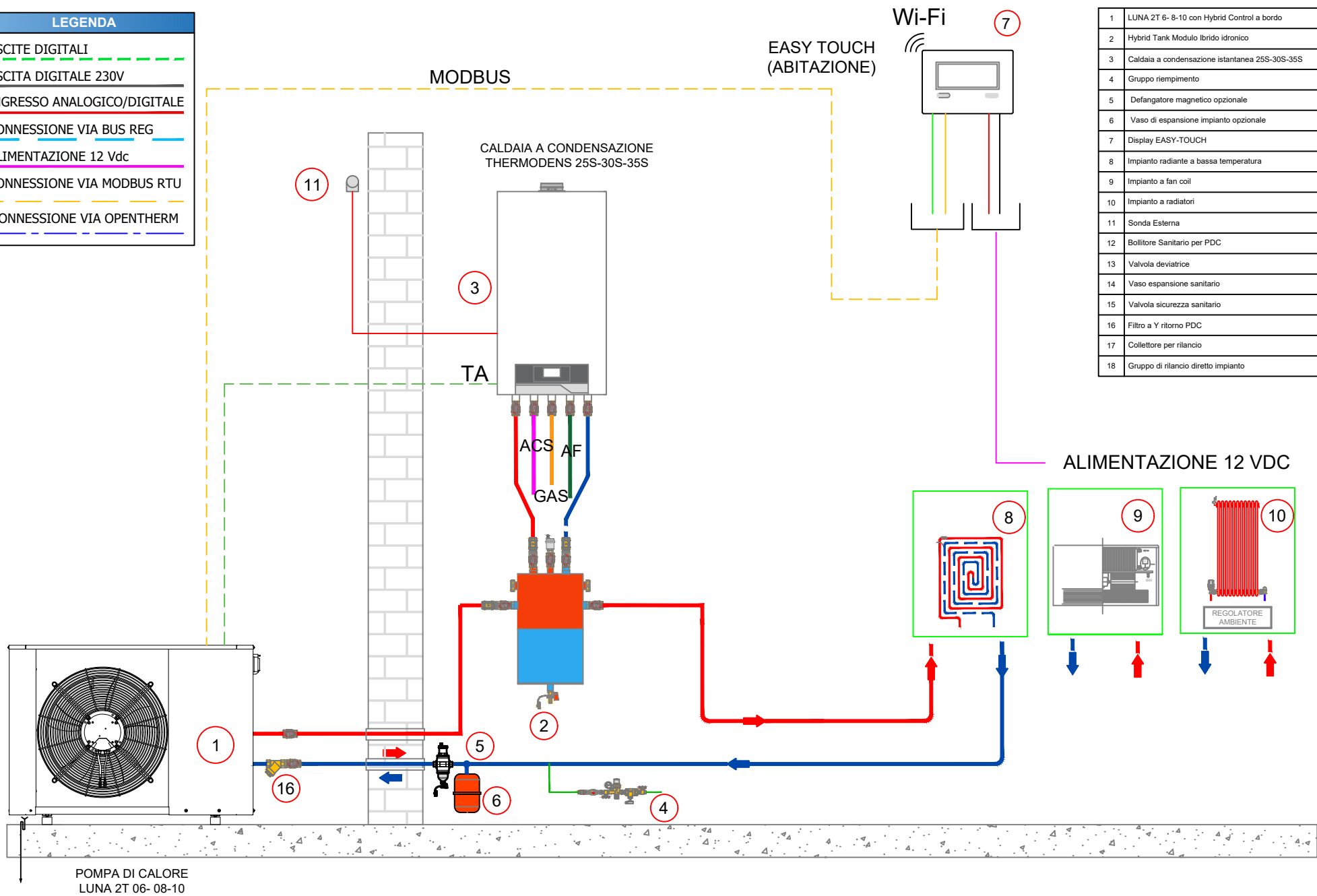


LEGENDA	
USCITE DIGITALI	---
USCITA DIGITALE 230V	---
INGRESSO ANALOGICO/DIGITALE	---
CONNESSIONE VIA BUS REG	---
ALIMENTAZIONE 12 Vdc	---
CONNESSIONE VIA MODBUS RTU	---
CONNESSIONE VIA OPENTHERM	---



1	LUNA 2T 6- 8-10 con Hybrid Control a bordo
2	Hybrid Tank Modulo Ibrido idronico
3	Caldaia a condensazione istantanea 25S-30S-35S
4	Gruppo riempimento
5	Defangatore magnetico opzionale
6	Vaso di espansione impianto opzionale
7	Display EASY-TOUCH
8	Impianto radiante a bassa temperatura
9	Impianto a fan coil
10	Impianto a radiatori
11	Sonda Esterna
12	Bollitore Sanitario per PDC
13	Valvola deviatrice
14	Vaso espansione sanitario
15	Valvola sicurezza sanitario
16	Filtro a Y ritorno PDC
17	Collettore per rilancio
18	Gruppo di rilancio diretto impianto

POMPA DI CALORE  
LUNA 2T 06- 08-10

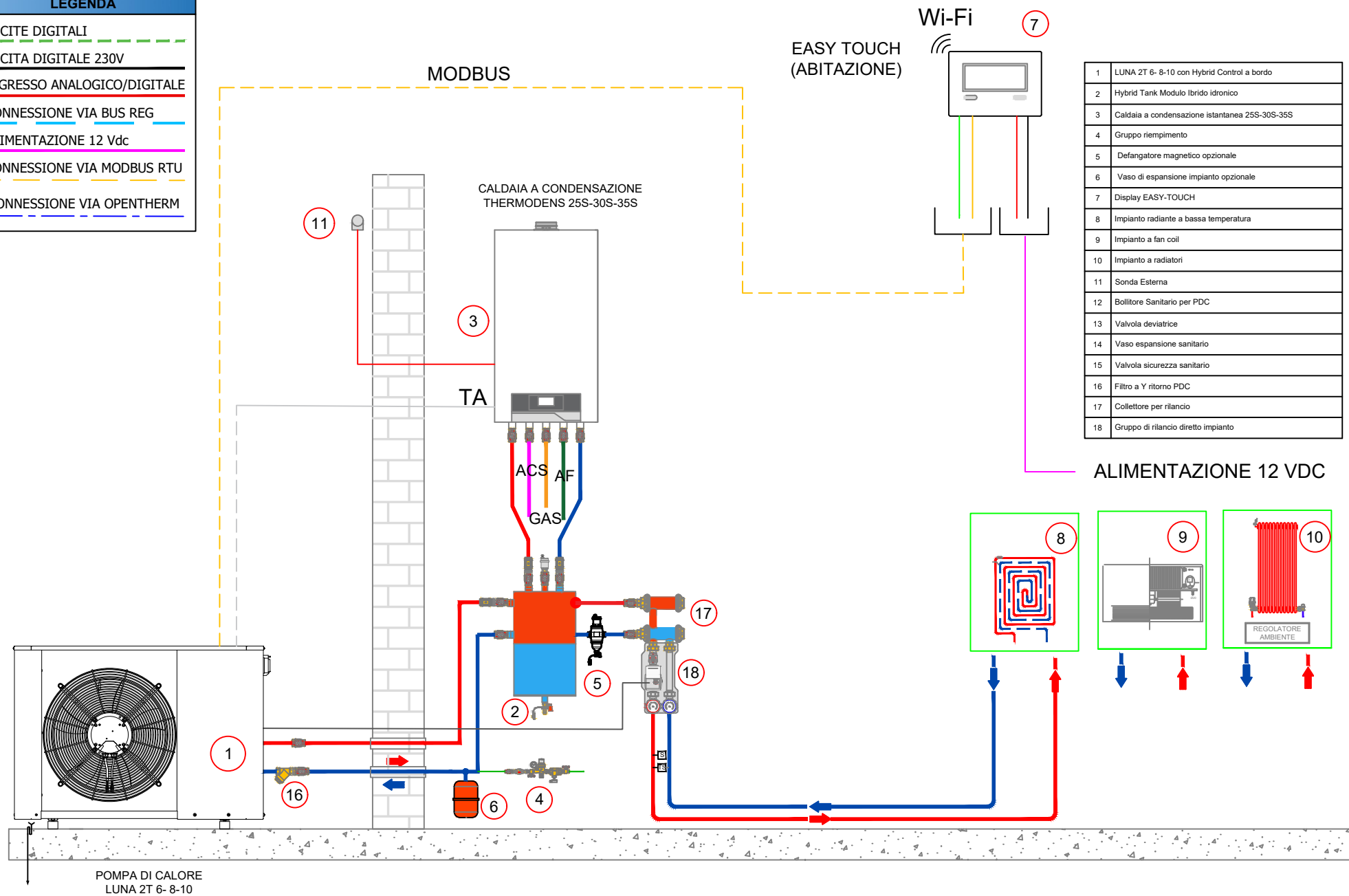
SOLUZIONE A  
IBRIDO CON RISCALDAMENTO MONOZONA

FOGLIO 4	DI LP	DATA 18/05/2022
DISEGNO/REVISIONE 00		

COMMITTENTE /
IMPIANTO/CANTIERE SOLUZIONI IBRIDE

**Thermics Energie srl**  
www.thermics-energie.it  
E-mail: info@thermics-energie.it

LEGENDA	
USCITE DIGITALI	
USCITA DIGITALE 230V	
INGRESSO ANALOGICO/DIGITALE	
CONNESSIONE VIA BUS REG	
ALIMENTAZIONE 12 Vdc	
CONNESSIONE VIA MODBUS RTU	
CONNESSIONE VIA OPENTHERM	



1	LUNA 2T 6- 8-10 con Hybrid Control a bordo
2	Hybrid Tank Modulo Ibrido idronico
3	Caldaia a condensazione istantanea 25S-30S-35S
4	Gruppo riempimento
5	Defangatore magnetico opzionale
6	Vaso di espansione impianto opzionale
7	Display EASY-TOUCH
8	Impianto radiante a bassa temperatura
9	Impianto a fan coil
10	Impianto a radiatori
11	Sonda Esterna
12	Bollitore Sanitario per PDC
13	Valvola deviatrice
14	Vaso espansione sanitario
15	Valvola sicurezza sanitario
16	Filtro a Y ritorno PDC
17	Collettore per rilancio
18	Gruppo di rilancio diretto impianto

ALIMENTAZIONE 12 VDC

SOLUZIONE B  
IBRIDO CON RISCALDAMENTO MONOZONA

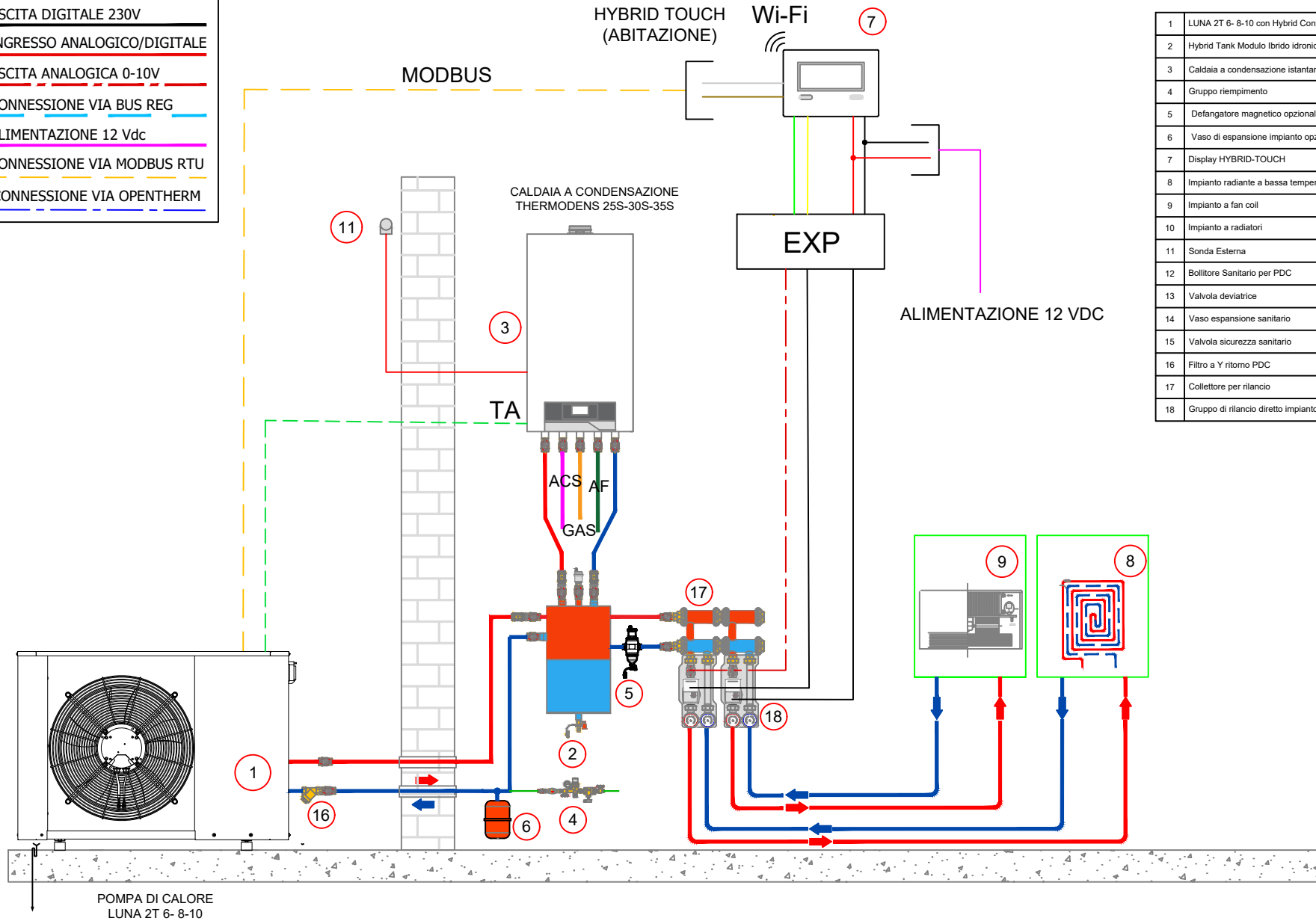
FOGLIO 5	DI LP	DATA 18/05/2022
DISEGNO/REVISIONE 00		COMMITTENTE /

COMMITTENTE /
IMPIANTO/CANTIERE SOLUZIONI IBRIDE

**Thermics Energie srl**  
www.thermics-energie.it  
E-mail: info@thermics-energie.it

**LEGENDA**

- USCITE DIGITALI
- USCITA DIGITALE 230V
- INGRESSO ANALOGICO/DIGITALE
- USCITA ANALOGICA 0-10V
- CONNESSIONE VIA BUS REG
- ALIMENTAZIONE 12 Vdc
- CONNESSIONE VIA MODBUS RTU
- CONNESSIONE VIA OPENTHERM



1	LUNA 2T 6- 8-10 con Hybrid Control a bordo
2	Hybrid Tank Modulo Ibrido idronico
3	Caldiaia a condensazione istantanea 25S-30S-35S
4	Gruppo riempimento
5	Defangatore magnetico opzionale
6	Vaso di espansione impianto opzionale
7	Display HYBRID-TOUCH
8	Impianto radiante a bassa temperatura
9	Impianto a fan coil
10	Impianto a radiatori
11	Sonda Esterna
12	Bollitore Sanitario per PDC
13	Valvola deviatrice
14	Vaso espansione sanitario
15	Valvola sicurezza sanitario
16	Filtro a Y ritorno PDC
17	Collettore per rilancio
18	Gruppo di rilancio diretto impianto

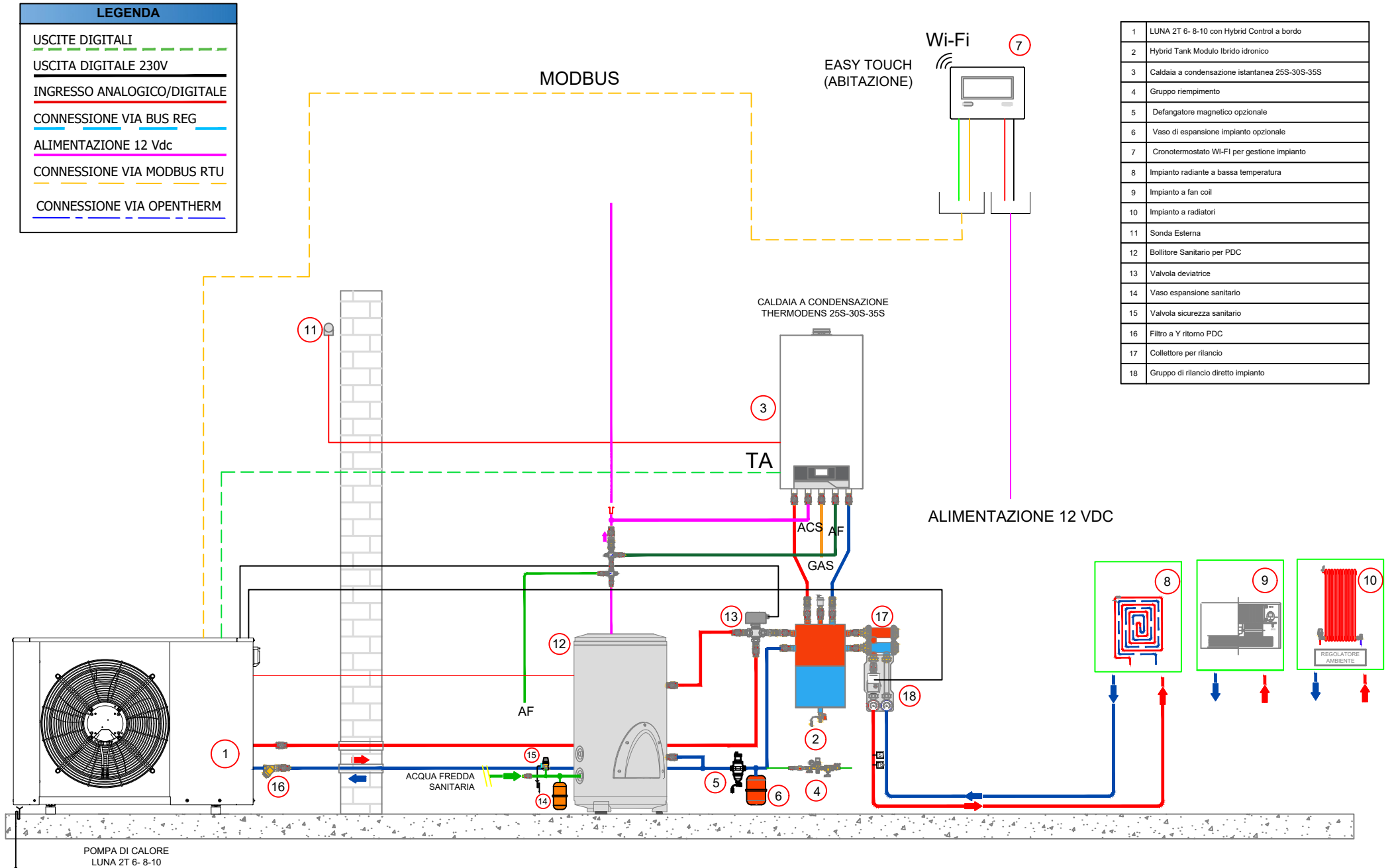
**SOLUZIONE C**  
**IBRIDO CON RISCALDAMENTO RADIANTE**  
**E CLIMATIZZAZIONE A FAN COIL ESTIVA**

FOGLIO <b>6</b>	DI <b>LP</b>	DATA <b>18/05/2022</b>
DISEGNO/REVISIONE <b>00</b>		COMMITTENTE <b>/</b>

COMMITTENTE <b>/</b>
IMPIANTO/CANTIERE <b>SOLUZIONI IBRIDE</b>

**Thermics Energie srl**  
www.thermics-energie.it  
 E-mail: info@thermics-energie.it

LEGENDA	
USCITE DIGITALI	
USCITA DIGITALE 230V	
INGRESSO ANALOGICO/DIGITALE	
CONNESSIONE VIA BUS REG	
ALIMENTAZIONE 12 Vdc	
CONNESSIONE VIA MODBUS RTU	
CONNESSIONE VIA OPENTHERM	



1	LUNA 2T 6- 8-10 con Hybrid Control a bordo
2	Hybrid Tank Modulo Ibrido idronico
3	Caldaia a condensazione istantanea 25S-30S-35S
4	Gruppo riempimento
5	Defangatore magnetico opzionale
6	Vaso di espansione impianto opzionale
7	Cronotermostato Wi-Fi per gestione impianto
8	Impianto radiante a bassa temperatura
9	Impianto a fan coil
10	Impianto a radiatori
11	Sonda Esterna
12	Bollitore Sanitario per PDC
13	Valvola deviatrice
14	Vaso espansione sanitario
15	Valvola sicurezza sanitario
16	Filtro a Y ritorno PDC
17	Collettore per rilancio
18	Gruppo di rilancio diretto impianto

**SOLUZIONE D**  
**IBRIDO CON RISCALDAMENTO MONOZONA**  
**PRODUZIONE DI ACS CON PDC IN PRERISCALDO A CALDAIA**

FOGLIO 7	DI LP	DATA 18/05/2022
DISEGNO/REVISIONE 00		

COMMITTENTE /
IMPIANTO/CANTIERE SOLUZIONI IBRIDE

**Thermics Energie srl**  
 www.thermics-energie.it  
 E-mail: info@thermics-energie.it